

DWSH-2037M

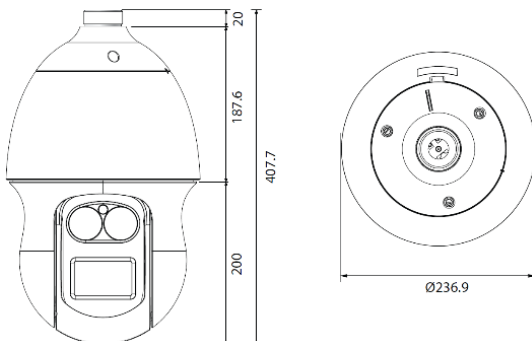
2M H.265 Network 37x IR PTZ Camera



주요기능

- 1/1.9 SHARP CMOS 2메가픽셀 (1920 x 1080)
- Full HD 기준 60fps 실시간 영상 전송
- 37배 광학 줌, 16배 디지털 줌
- H.265, H.264, MJPEG 듀얼 코덱, 스마트 코덱 기능
- 최저조도 0Lux (IR LED On), 야간 가시거리 350m
- 안개 보정 기능 (Defog), Day & Night (ICR), WDR
- 방위각 표시 지원, IP66/IK10 규격 획득, VPM 연동
- 하우징 일체형 (팬/히터), 사용 온도 -50~55°C
- 영상 흔들림 보정 기능 탑재 (Built in gyro sensor)

외관도



주요 사양

기능		사양
카메라	이미지센서	1/1.9" 2MP Sharp CMOS
	유효 화소수	1,937(H) X 1,097(V)= 2.12 Mega Pixels
	야간 가시 거리	350m(1148.29ft)
	최저조도	컬러: 0.00083Lux(F1.5, 2초) 흑백: 0Lux (IR LED On)
	전자 셔터	Minimum/Maximum/Anti flicker (2~1/12,000초)
	Day&Night	Auto(ICR)
	화이트 밸런스	ATW / AWC / Manual / Indoor / Outdoor
	Gain Control	Low / Middle / High
	안개 보정(Defog)	지원
	역광 보정(WDR)	BLC, HLC, WDR, SSDR
	WDR	120dB
	사생활 보호구역	16개, 다각형 지원 (검정/파랑/빨강/회색/흰색/초록, 모자이크)
	흔들림 보정(DIS)	지원(자이로 센서 내장)
	지능형 기능	움직임 감지, 발생/소멸 감지, 출입 감지, 배회, 템퍼링, 가상선, 오디오 감지
렌즈	렌즈 타입	DC auto iris
	초점 및 줌 배율	6~222mm(37x) 줌 렌즈
	최대 구경비	F1.5(Wide) ~ F4.6(Tele)
	포커스 제어	Oneshot AF
비디오	압축 방식	H.265 / H.264: Main/Baseline/High, MJPEG
	해상도	1920x1080, 1280x1024, 1280x960, 1280x720, 1024x768, 800x600, 800x448, 720x576, 720x480, 640x480, 640x360, 320x240
	최대 전송 프레임	H.265/H.264: 최대 60fps/50fps(60Hz/50Hz) MJPEG: 최대 15fps/15fps(60Hz/50Hz)
오디오	압축 방식	G.711 u-law /G.726 Selectable G.726(ADPCM) 8KHz, G.711 8KHz G.726: 16Kbps, 24Kbps, 32Kbps, 40Kbps AAC-LC: 48Kbps at 16KHz
PTZ 컨트롤	동작 화각	360° Endless (Pan) / 190°(-5°~185°) (Tilt)
	시퀀스	프리셋(300개), 스윙, 그룹(6개), 추적, 투어, 오토런, 스케줄
네트워크	이더넷	RJ-45(10/100 BASE-T), SFP(옵션)
	프로토콜	IPv4, IPv6, TCP/IP, UDP/IP, RTP(UDP), RTP(TCP), RTCP,RTSP, NTP, HTTP, HTTPS, SSL/TLS, DHCP, FTP, SMTP, ICMP, IGMP, SNMPv1/v2c/v3 (MIB-2), ARP, DNS, DDNS, QoS, PIM-SM, UPnP, Bonjour
이벤트 / 알람	알람 입출력	입력 4개 / 출력 2개
	오디오 입력	선택가능(마이크/라인 입력) 지원전압: 2.5VDC(4mA), 입력 임피던스: 2K Ohm
	오디오 출력	라인 출력, 최대 출력: 1Vrms
인터페이스	기구물 인증	IP66, IK10
	사용 전원	24VAC: 최대 90W
	동작 온도 / 습도	24VAC: -50°C ~ +55°C/ 90% RH이하
	사이즈 / 무게	Ø236.9×407.7mm, 7.1Kg

㈜두원전자통신

본사: 경기도 부천시 오정구 석천로 397, 301동 408호 (부천테크노파크상용3차)
공장: 경기도 시흥시 은계남길 48

T : 032-624-3600 / F : 032-624-3605 / A/S : 1588 - 0372 / E : master@