

DL-AJ025

DOOWON 도로 방법 엔진 SERVER

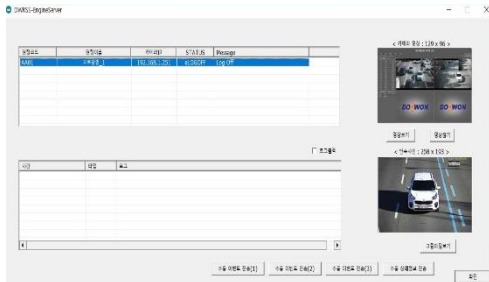
※ 도로 방법용 카메라로부터 검지 정보를 전달 받아 검지 정보에 대한 이벤트를 운영 서버로 전달하는 서버이다.



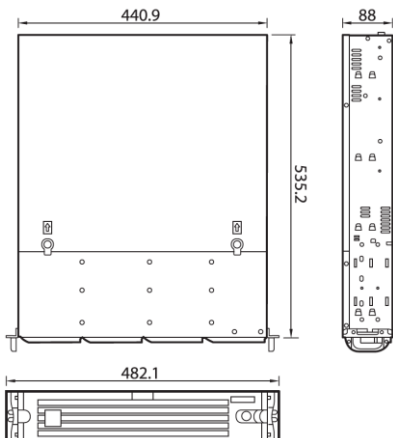
주요 기능

- Windows 64bit 기반의 도로 방법 엔진 서버
- 최대 25CH 검지 현장 이벤트 판독 기능 수행
- 특정 FTP 사이트로 전송 가능
- 차량 검지 이벤트를 판독하여 운영 서버 전달
- 차량 검지 이벤트를 중계 서버로 전달
- 장치의 상태 정보를 중계 서버로 전달
- 검지 차량 이미지 생성
- 주요 상태 로그 파일 기록
- K마크, GS인증을 통한 품질과 신뢰성 보장

제품 화면



외관도



※ 케이스 모양은 제조사의 사정에 따라 변경 될 수 있습니다.
※ 해당 제품은 품질 향상을 위해 사양이 일부 변경 될 수 있습니다.

주요 사양

기능	사양	
하드웨어 사양	CPU / RAM	Xeon E3/ 16GB
	디스크 (HDD)	기본 운영체제 SSD 250 GB / 기본 4TB HDD 추가 (4TB~70TB 저장 용량 별 유동 선택 가능)
	운영 체제	Windows 64bit
소프트웨어 사양	검지 차량 정보	차량 번호 및 각종 검지 정보 획득
	버스전용차로 단속	버스전용차로 단속 기능 제공
	이미지 생성	검지 차량에 관한 이미지 생성
	통신	검지 이벤트 및 현황 전송 (운영 서버 연계)
	기록	주요 상태 로그 파일 기록 및 화면 표출
제원	동작 온도, 습도	-20°C ~ +60°C, 90% 이하
	사용 전원 / 소비 전력	AC220V / 서버용 싱글 파워 정격 500W이상
	동작 온도 / 습도	5°C~40°C / 0%~90%
	크기	482(W) x 88(H) x 535(D) mm