

DP-WA016

DOOWON 불법주정차 광역 SERVER

※ 불법 주정차 단속 시 광역으로 단속 구간을 설정하여 광범위에서 차량을 인식하고 차량번호를 추출 판독하여 신속하고 효율적인 단속이 가능하도록 해주는 서버입니다.

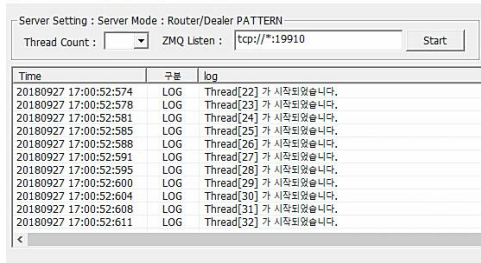


주요 기능

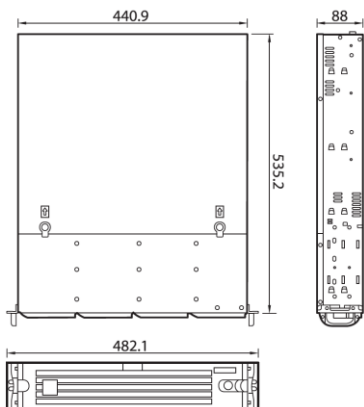
- Windows 64bit 기반의 불법주정차 광역 서버
- 1CH~16CH 단속 현장 광역 프로세스 관리
- 지능형 차량 인식 후 번호판 추출 및 판독
- 차량을 우선 검출하여 번호판 오 인식을 감소
- 광역 스캔으로 빠르고 효율적인 단속
- 2대~5대 다수 차량 광역 동시 단속 가능
- K마크, GS인증을 통한 품질과 신뢰성 보장

제품 화면

광역존 프로세스(서버) v2.12(2018-05-24)



외관도



※ 케이스 모양은 제조사의 사정에 따라 변경 될 수 있습니다.
※ 해당 제품은 품질 향상을 위해 사양이 일부 변경 될 수 있습니다.

주요 사양

기능	사양
CPU / RAM	Xeon E3/ 16GB
VGA	NVIDIA GTX 1050 TI (4G) 이상
하드웨어	
디스크 (HDD)	기본 운영체제 SSD 250GB / 별도 4TB 추가 가능
운영 체제	Windows10 64bit
상태 확인	단속 현장의 광역 프로세스 상태 확인 가능
광역 단속 채널	1채널 ~ 16채널 단속 제어 관리
광역 단속 프로세스 프로그램	
단속 서버 연동	지능형 영상 분석을 통한 광역 차량 인식 후 단속 서버에 응답 하는 방식
광역 설정	광역 단속 프로세스가 정상적으로 실행 되어야 단속 및 운영 서버에서 광역 구역 단속 설정 가능
동작 온도, 습도	-20°C ~ +60°C, 90% 이하
사용 전원 / 소비 전력	AC220V / 서버용 싱글 파워 정격 500W이상
동작 온도 / 습도	5°C~40°C / 0%~90%
크기	482(W) x 88(H) x 535(D) mm