

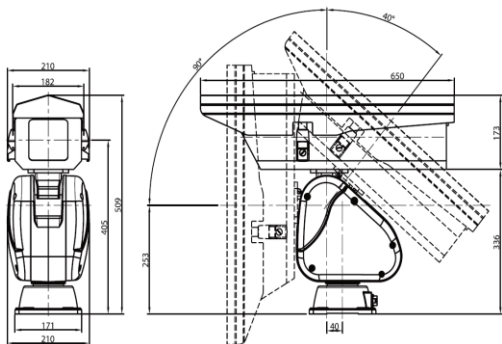
Positioning Camera (경사형)



주요기능

- HD-SDI, 2M, 25배줌 포지셔닝 카메라
- 웜기어와 벨트 2단 구동체계
- 2개의 슬립링 탑재 (팬/틸트)
- 방수 MS 컨넥터 내장
- 탈조 검출 및 보정
- 와이퍼, 팬, 히터, 성에 제거 열선 내장
- 도로용 경사형 하우징

외관도



주요 사항

	기능	사양
영상 / 비디오	이미지 센서	1/2" SONY 2.13MP WDR (DOL) Image Sensor
	유효화소수	1945(H)X1097 (V)
	최저조도	0.07Lux (Color), 0.0047Lux (B/W)
	이미지 개선 기능	Day & Night / WDR /BLC / Gain Control / Sens-up / White Balance / Contrast Enhancement(SDR) / Image Stabilization (DIS) / Digital Noise Reduction / Privacy mask / Motion Detection
	영상출력	HD-SDI, EX-SDI, 아날로그(CVBS)
렌즈	줌	10 ~ 250mm (광학줌 25배)
	Iris	F1.6 Approx. 360 (Tele F3.8)
	Image Fomat	7.2 X 5.4mm (D9mm)
팬 & 틸트	팬 회전각도 / 속도	0°~360°(Endless), 0.036°/sec ~ 120°/sec
	틸트 회전각도 / 속도	-90°~ 40°, 0.012°/sec ~ 40°/sec
	팬 / 틸트 정확도	Pan:0.036°, Tilt: 0.012°
	프리셋 정확도	Max 0.1°
	프리셋	Max 319points
	탈주(탈조) 검출 및 보정	외부 충격으로 인한 탈주 검출 및 보정 기능 탑재
	그룹 / 패턴	6 / 4
	알람 입력 / 출력	4 / 2
	구동부 구성	원기어 벨트 2단 구성
	적재 중량	Max. 30kg (최대 속도 구동시 20kg)
	컨넥터	BNC 커넥터 & 방수 MS 컨넥터
하우징	내부 크기 (mm)	(W) 140 x (L) 520 x (H) 132
	내장 기능	팬, 히터, 성에 제거 열선 내장
네트워크	RS485 프로토콜	Automatic, Semocon, Samsung-T/E, Pelco-D/P등
동작 환경	동작 온도	-40°C ~ 55°C (-40°F ~ 131°F)
	보관 온도	-50°C ~ 80°C (-58°F ~ 176°F)
	동작 습도	최대90%RH
	내풍속 기준	40m/s : 매뉴얼 / 프리셋
		60m/s : 최대내풍속(고정)
방진 / 방수 규격	IP 66	
인터페이스	입력 전압	DC 36V ±10%
	소비 전력	100W (히터Off), Max 170W (히터On)
	색상	Ivory, Military
	무게	17kg (Vacant Type 기준)
	크기	(W)210 x (L)650 x (H)509
	소재	NCT + 알루미늄 다이캐스팅
	인증	CE(Class A), KC

(주)두원전자통신

본사: 경기도 부천시 오정구 석천로 397, 301동 408호 (부천테크노파크쌍용3차)

공장: 경기도 시흥시 은계남길 48

T : 032-624-3600 / F : 032-624-3605 / A/S : 1588 - 0372 / E : master@doowoninc.com